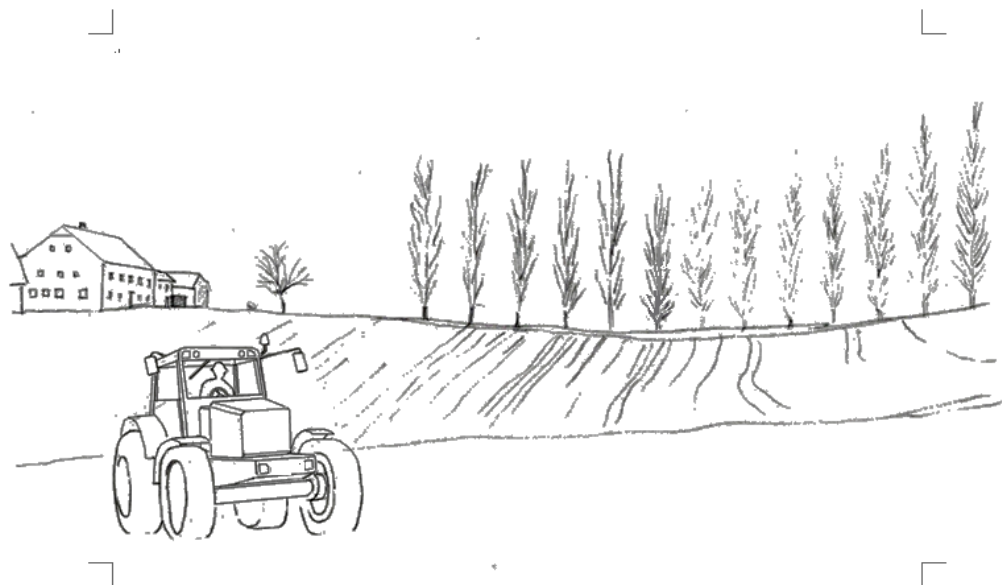


■ポプラの景色



trees_8458466_1280_watercolor.jpg (pixabay) by shogun
木、秋、秋の色画像



[スケッチと彩色]

モデル彩色例

※ポプラの木が横一列に並ぶシンプルな景色です。

- 1・画用紙の横半分より若干下に地上線を引きます(構図の基本)
- 2・構図はシンプルなぶん空の雲、芝のうねりやライン、長く伸びた陰を確り表現します
- 3、ポプラの木の長さや太さは揃えない事。
- 4、最初に左側の白いハウスを避けて空を塗ります。(雲の部分は塗り残し)(ポプラの色が空より濃いので空の表現が楽にできます)
- 5、ポプラを塗ります。枝葉を一つの塊りにせず小筆で丁寧に描きます。
- 6、草地を塗りラインを入れます。
- 7、あえて画面の四隅に色を入れずぼかし残しする事で粋な水彩画を演出します。

※写真には無いトラックを描き足しましたがこれは任意です。